



Fig. 124. — Tossa. Ceràmica romana i restes d'estuc

La primera cavitat (fig. 126) té 1'15 m. de diàmetre vertical per 1'10 de diàmetre màxim horitzontal i 0'40 d'obertura superior. Estava descoberta de molt temps i son contingut és per-

cambres i molts fragments de ceràmica (fig. 124): restes d'àmfores, terrissa romana ordinària i *terra sigillata*; en aquesta alguns fragments porten marques, de les quals el Sr. Melé ha pogut desxifrar les següents:

CCA ΠΑΝΟ

També es trobà un sepulcre en el qual un esquelet estava estès sobre amples maons, reposant el crani en un capsal fet amb argamassa i pedres. Junt a l'esquelet es recollí una moneda romana.

Enterraments a Centelles

Per D. Josep Sala i Molas, de Vich, tinguérem notícia que prop de l'estació de Centelles, en el lloc nomenat Camp del Nasi, i tallades pel mig per un marge, apareixien una serie de cavitats en les quals s'havien fet troballes temps ha. El marge, té una llargada total de 66'50 m.; les cavitats són cinc, espaiades irregularment, de forma oval i estan excavades a la terra dura (fig. 125). És trobaven totes plenes de pedres que probablement devien formar un túmul i que, en enfonsar-se la pedra que feia de tap, devien caure a l'interior, omplint-la.

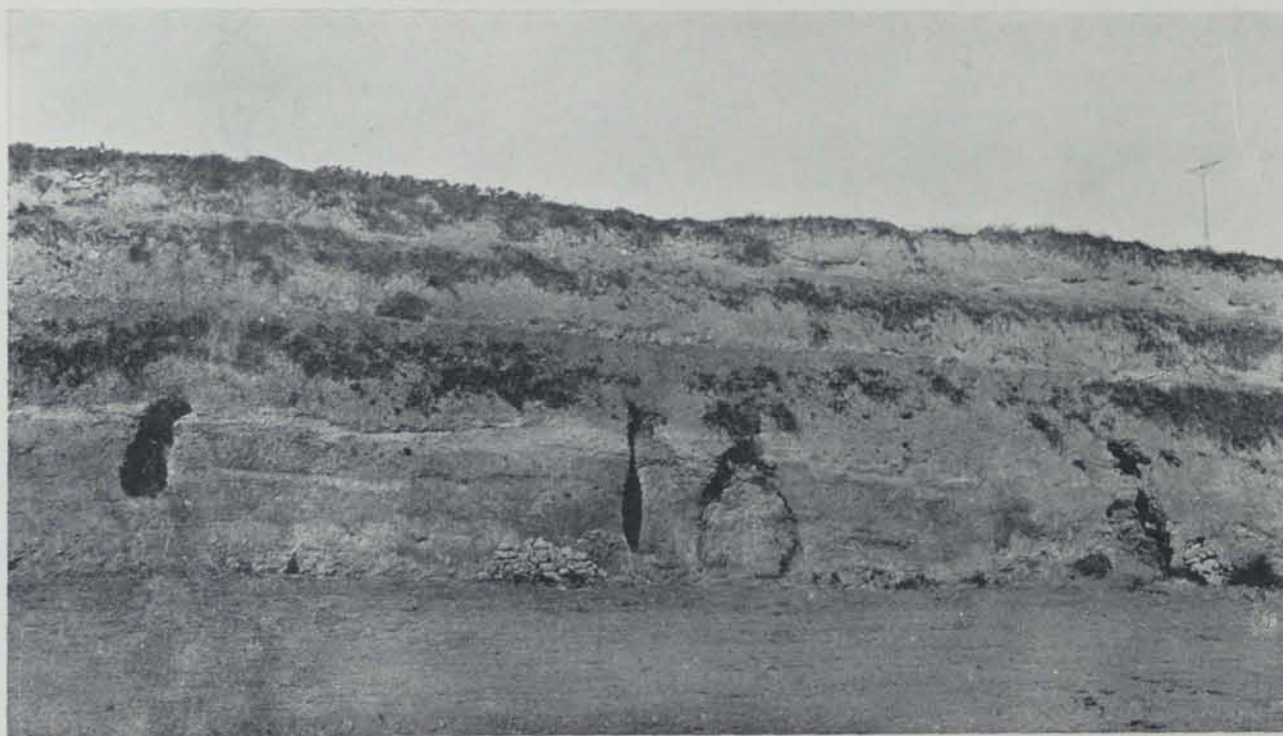


Fig. 125. — Centelles. Enterraments romans

dut; sembla que en procedeix una llosa de pedra d'uns 50 cm. de diàmetre, que devia ésser probablement el tap de la boca.

La segona i tercera cavitats estàn tan juntes que llurs parets es toquen. La segona té 1'80 m. de diàmetre vertical per 1'10 de diàmetre horitzontal màxim i 60 cm. de boca. La tercera, 1'75 m. de diàmetre vertical per 1'15 de diàmetre horitzontal màxim i 50 cm. de boca. D'aquestes cavitats es recorda haver-s'hi trobat òssos humans; no s'ha pogut comprovar si a més dels òssos s'hi trobà ceràmica.

La quarta cavitat té 2'15 m. de diàmetre vertical per 1 de diàmetre horitzontal màxim i 55 cm. de boca. El propietari del terreny assegura que quan féu el desmunt al fons d'aquesta cavitat, que omplien també nombroses pedres, hi trobà, ple de cendres, el vas (fig. 127) que conservava i que ha estat recentment adquirit pel Museu de Vich. Al seu voltant hi havia més cendres i òssos. Un clau de ferro de 8 cm. de llarg, que es trobà entre les pedres és probablement modern i prové de la terra esllavissada. El vas és quasi sencer, faltant-ne sols un petit tros de la vora, i té 14 cm. d'alt per 16 d'amplada màxima i 95 mm. d'obertura de la boca. Es de fang negre amb fragments de mica; té les parets primes, és molt llis per fòra, i ben fet a torn, amb el peu allisat després per a fer-lo pla, cosa que féu desaparèixer, en aquesta part, els senyals del torn; la forma és esfèrica, amb la vora lleugerament sortint; no té cap ornament.

La cavitat quinta té 2'40 m. de diàmetre vertical per 2 de diàmetre horitzontal màxim, havent-se destruït la boca. Sembla que d'ella prové un fragment de la vora d'un vas, de forma i tècnica idèntiques al descrit abans. Una altra cavitat s'ha descobert entre la quarta i la quinta i, a l'excavar-la, no sabem que s'hi trobessin més que pedres. En el sol cultivat i a la terra del marge s'han recollit, en diverses ocasions, fragments molt petits de ceràmica, de tècnica i forma (en els fragments de la vora) idèntiques al vas citat.



Fig. 127.—Centelles. Vas romà

Evidentment, aquestes cavitats foren sepultures; per a la determinació, de llur data, pot servir de base un sepulcre de Corbins (Lleida), avui a la col·lecció Sala, de Vich (1), amb *terra sigillata* i ceràmica romana comú, i un fragment de la vora i un altre del fons d'un vas, de tècnica i forma idèntiques a les dels enterraments de Centelles. A més, al Museu de Barcelona, es troba, entre la ceràmica romana d'Empuries, algú vas de tècnica i forma semblants, al Museu Episcopal de Vich n'hi ha un altre procedent de les Guilleries i fragments d'aquesta mena de ceràmica s'en solen trobar en el material que omple les habitacions romanes de molts llocs de Catalunya. Probablement, doncs, els sepulcres de Centelles són d'època romana, sense que sigui possible fer més suposicions. — P. B. G.

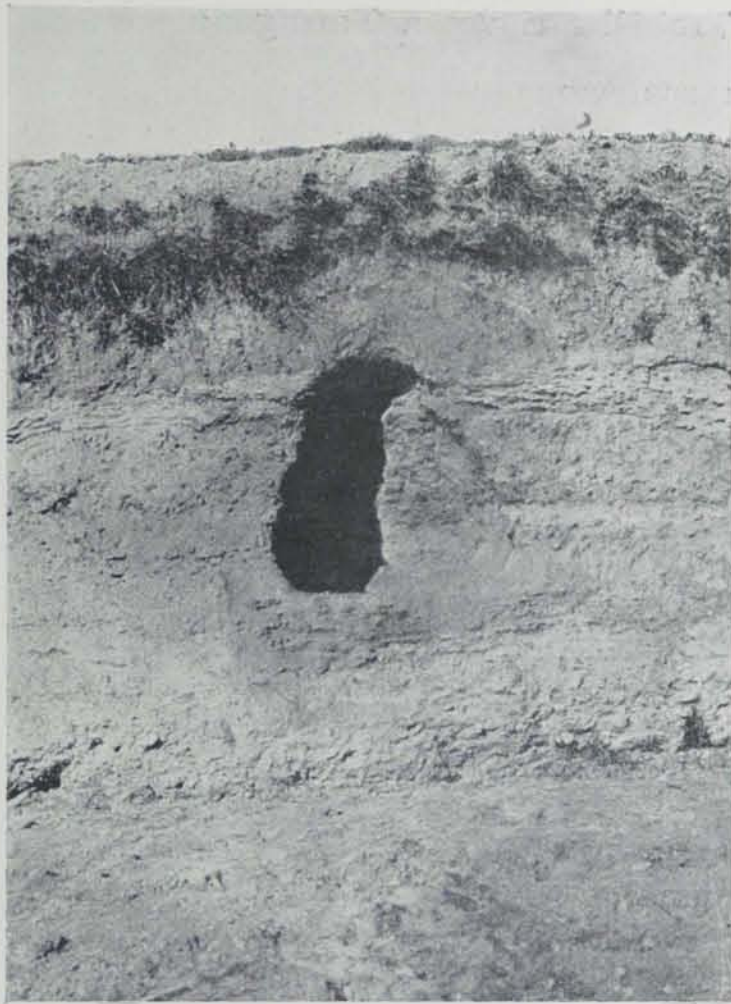


Fig. 126. — Centelles. Sepulcre primer

(1) Vegi's més avall la nota d'aquest sepulcre, al parlar de la col·lecció Sala, de Vich.